

# Chauffe-eau instantané électrique compact CEX7-U



## Domaines d'utilisation

Alimentation individuelle:

- > Évier de cuisine
- > Lavabo
- > Lavabo double



# Chauffe-eau instantané électrique compact CEX7-U

## Information produit



L'efficacité énergétique de classe **A** (échelle: A+ à F) **CEX7-U**

Référence :	2400-26224
Construction :	fermée
Surpression nominale [MPa (bar)] :	1 (10)
Branchement de l'eau (raccordement vissé) :	G 3/8"
Plage de réglage de la température [°C] :	20 bis 60
Débit d'eau chaude à $\Delta t = 33 K$ <sup>1)</sup> [l/min] :	3,0
Débit de mise en marche / max. débit <sup>2)</sup> [l/min] :	2 / 4
Puissance nominale <sup>3)</sup> [kW] :	6,9
Tension d'alimentation [3~ / PE 380 – 415 V AC] :	Connexion fixe
Courant nominal <sup>3)</sup> [A] :	10
Section de câble nécessaire [mm <sup>2</sup> ] :	1,0
Système de chauffage à Fil nu IES® :	✓
Smart Control capable :	✓  (optionnel)
Contrôle à distance :	✓  (optionnel)
Compatible avec des installations solaires, idéal pour le post-chauffage (Température d'entrée $\leq 70$ °C) :	✓
Label de contrôle VDE / Classe de protection :	✓ / IP 24
Résistivité de l'eau à 15 °C [ $\Omega cm$ ] $\geq$ :	1000
Capacité nominale [litre] :	0,3
Poids avec plein d'eau [kg] :	env. 2,7
Dimensions (hauteur x largeur x profondeur) [cm] :	29,4 x 17,7 x 10,8

1) Élévation de température, par ex. de 12 °C à 45 °C 2) Débit limité pour obtenir une augmentation de température optimale

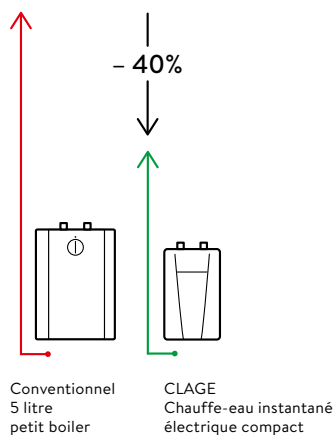
### Description

- > Chauffe-eau instantané sous plan à commande électronique au format compact
- > Clavier de commande et afficheur LCD pour sélectionner la température au degré près entre 20 °C et 60 °C
- > Deux touches de programmation ayant une valeur fixe individuelle, limitation de température activable et affichage de l'état
- > Montage facile sous l'évier de cuisine grâce à des dimensions réduites et des prises d'eau externes de 3/8-pouce pour une installation résistant à la pression ou sans pression
- > Avec câble de raccordement au réseau pour une prise de raccordement triphasée pour la cuisinière
- > Températures au degré près dans la plage des valeurs du TWIN TEMPERATURE Control TTC®
- > Le système de chauffage à fil nu IES® assure une durée de vie plus longue, réduisant le tartre, en étant efficace et facile d'entretien
- > Peut également être commandé par Smartphone / Tablet (iOS 9 \* ou plus et Android OS 4.4 ou plus) (nécessite un adaptateur radio FXE, un Home Server CLAGE et l'application « Smart Control »)
- > Compatible avec des installations solaires (température d'entrée < 70 °C)

### Comparaison économique (Source : www.clage.fr)

**Jusqu'à 40 % d'économie d'énergie par rapport aux chauffe-eau conventionnels de faible capacité.**

Une production d'eau chaude instantanée adaptée aux besoins et la fin de la déperdition énergétique due au stockage d'eau préchauffée abaissent la consommation d'énergie d'environ 40 %. Avec l'eau économisée, on peut économiser jusqu'à 80 Euros en coûts de fonctionnement.



# Chauffe-eau instantané électrique compact CEX7-U

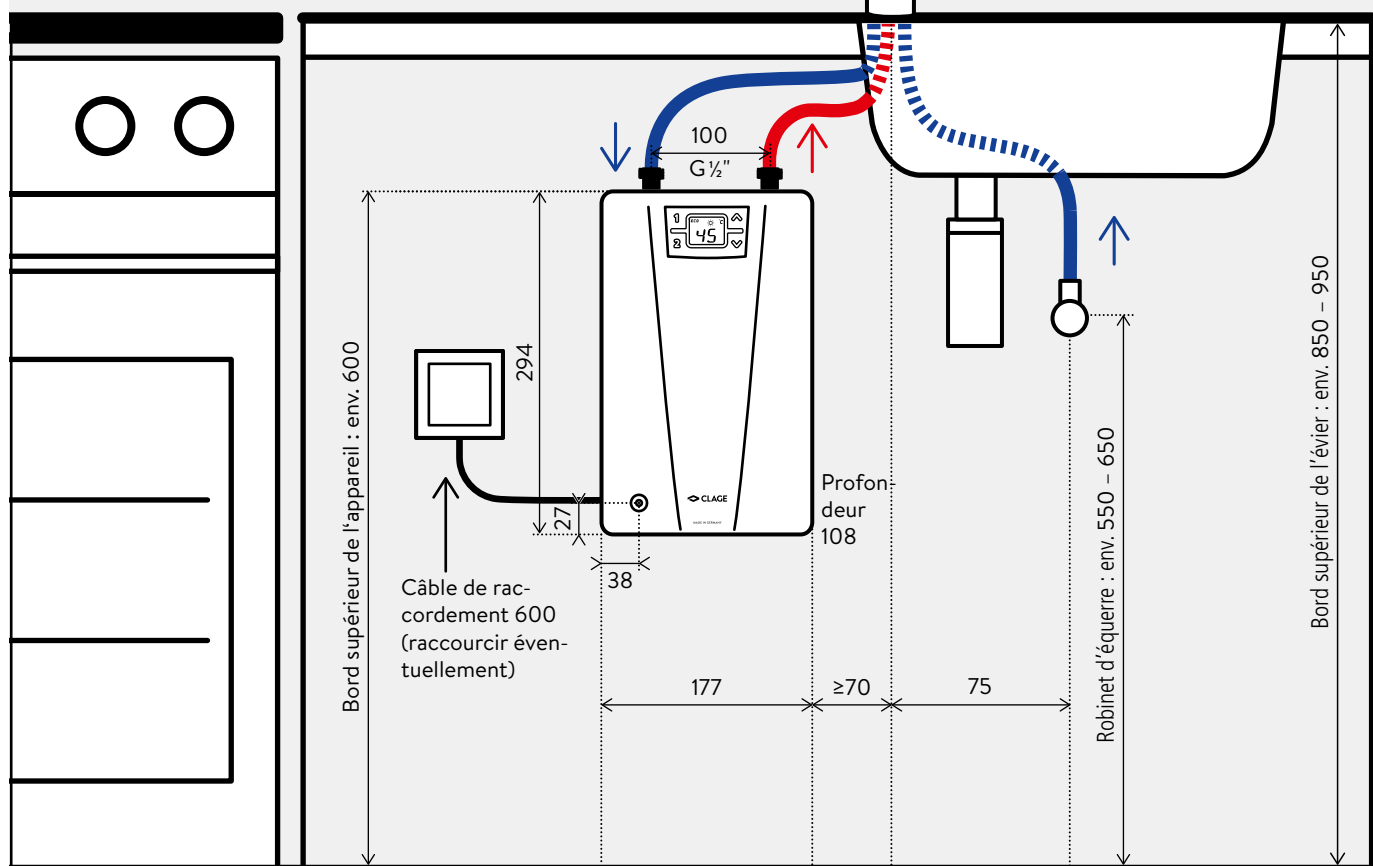
## Installation



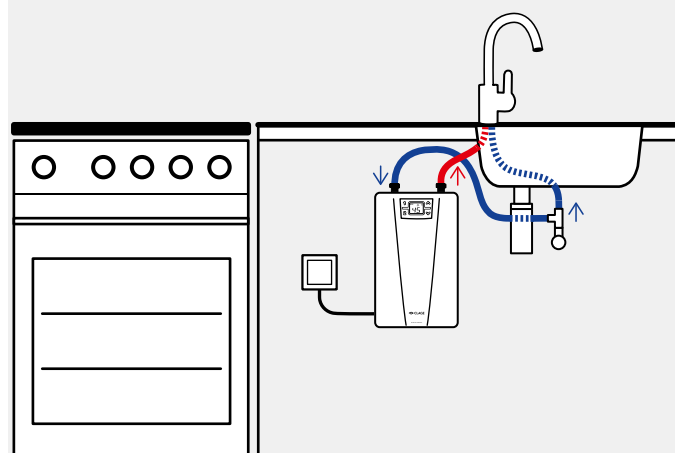
Exemple d'installation avec une robinetterie **sans pression**

Dimensions en mm

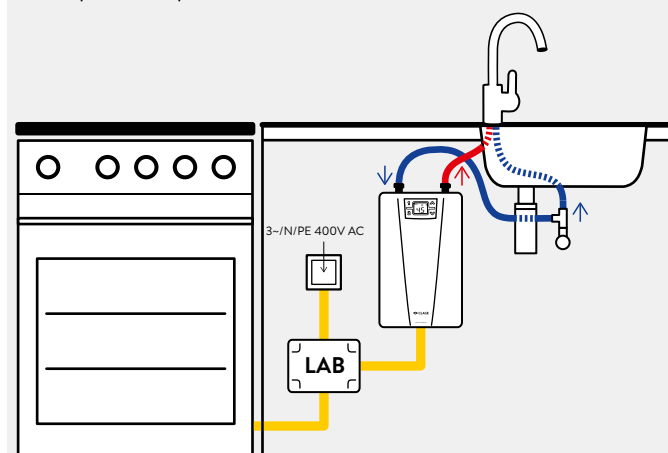
Lors de l'installation, suivez la notice de montage et respectez le mode d'emploi.



Installation alternative avec une robinetterie **résistante à la pression**.



Raccordement au réseau avec **boîtier de délestage LAB** uniquement à un seul raccordement 400 volts prévu pour une cuisinière, s'il n'est pas possible d'assurer une alimentation indépendante pour le chauffe-eau instantané.





#### Accessoires pour l'installation sous plan (compris dans la livraison)

##### FVS

Flexible de raccordement  $\frac{3}{8}$ -pouce écrou-raccord  $\times$   $\frac{3}{8}$ -pouce écrou-raccord, 50 cm de long  
Référence 89620

##### Pièce en T

Raccord en té spécial  $\frac{3}{8}$ -pouce écrou-raccord  $\times$   $\frac{3}{8}$ -pouce raccord à compression  $\varnothing$  10 mm  
Référence 89610



##### FX (optionnel)

La télécommande permet le réglage confortable de la température du chauffe-eau instantané jusqu'à 10 mètres environ à l'intérieur du bâtiment, en plus de la commande sur l'appareil. Radio-transmission sûre, bidirectionnelle, sélection de la température par deux touches, deux valeurs fixes et affichage LCD, support mural magnétique et piles fournis, IP 20.

Dimensions (H  $\times$  L  $\times$  P) : 5,8  $\times$  12,5  $\times$  1,9 cm

FX : Référence 2400-26090



##### LAB (optionnel)

Boîte de délestage (kit d'installation électrique) avec des câbles pré-montés, contacteur et relais de délestage, pour le raccordement commun d'un chauffe-eau instantané et d'une cuisinière électromécanique sur une prise de raccordement de la cuisinière (en l'absence d'alimentation électrique indépendante pour le chauffe-eau instantané). IP 55.

Dimensions (H  $\times$  L  $\times$  P) : 18  $\times$  13  $\times$  8 cm

LAB : Référence 82260



##### Régulateur de jet CSP 6, CSP 6a et CSP 6i (optionnel)

Le régulateur de jet sur la robinetterie assure un fonctionnement économique en énergie et en eau du chauffe-eau instantané compact. L'eau enrichie d'air produit un jet d'eau régulier et doux composé de perles d'eau qui n'éclaboussent pas.

> Adaptateur de régulateur de jet pour l'embout M 22/24 sur la robinetterie

**CSP 6 (< 3,5 l/min)** : Référence 0010-00461

> Régulateur de jet avec embout en chrome M 24a (convient à des armatures avec taraudage à la sortie)

**CSP 6a** : Référence 0010-0047

> Régulateur de jet avec embout en chrome M 22i (convient pour des armatures avec filetage à la sortie)

**CSP 6i** : Référence 0010-0046

# Chauffe-eau instantané électrique compact CEX7-U

## Accessoires

---



### Set des accessoires (optionnel)

Deux joints, deux mousseurs et une vanne G 1/2-pouce

Référence 9400-94515

### Exemple de texte pour appels d'offres

... Chauffe-eau instantané sous plan à commande électronique au format compact pour une alimentation en eau chaude à bon rendement énergétique. Réglage de la température entre 20 °C et 60 °C à partir du clavier de commande à affichage LCD et deux touches de programmation. Type CEX7-U ELECTRONIC MPS®, Puissance raccordée de 6,9 kW 3~/PE 400 V AC. Livraison, montage et mise en service de l'appareil.